

Stavern II

Monteringsanvisning

Verktøy behov: Drill med diverse bits, vater, sekskant nøkler, 4,2mm bor og M5 Gjengetapp.
Evt. tilleggs verktøy for innfesting i dekke.

- 1** Kontroller og planlegg evt. helning på underlaget og plassering av stolper iht. tegninger.



- 2** Plasser ut og monter festeplatene for stenderne fast, påse at alle skruer får tilstrekkelig feste i underliggende bjelkelag.
Påse at stolpene holderne står i lodd.

Med følgende skruer eller tilsvarende:

Betong: Hilti HUS3-H10 67mm

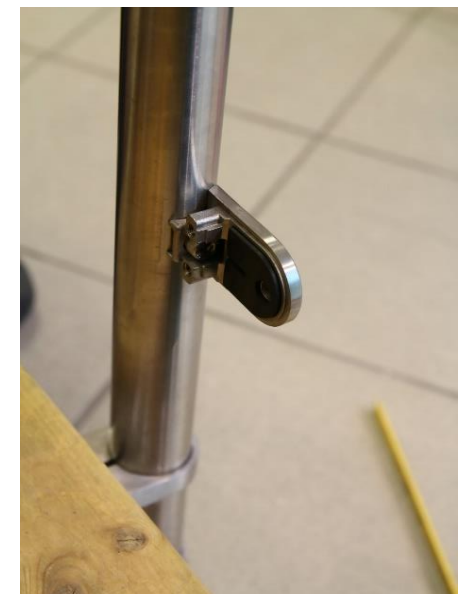
Treverk: fi = 10mm x 80mm



-
- 3** Sett stolpene i holderne og juster høyde ihht. ønske/tegning.



- 4** Klemfester monteres med medfølgende skruer og strammes ihht. forpakningens beskrivelse
Sett på gummi i klemmene



- 5** Påfør lim inne i toppen av røret og sett på toppene / håndløperholderne (Ved Stavern III, hopp til Nr. 6)



- 6** Plasser håndløper røret på toppen av holderne, merk, bor og gjeng (M5) og skru fast håndløperne.



Monter glassene med en sikkerhetsbolt i hullet på glasset.

7 (Alternativt bruk klemfester med "bunn-skål" under glass)

Skru til klemmene ihht. flemfesteforpakningens beskrivelse.



8 Rekkverket er klar til overlevering



Sjekk alltid nettsiden for siste utgave

www.kvamsglass.no

kontakt oss på post@kvamsglass.no eller 33 04 27 44

